



お知らせ

厳しい暑さが続く毎日ですね。8月も水分補給をしながら太極拳やヨガを行ったり、みなさまステキな夏をお過ごしください。
また、困ったことや心配なことなどありましたら、福祉なんでも相談をぜひご利用ください(予約不要です)。

【8月プチ講座のご案内】

※定員のあるプチ講座は8月1日(木)午前9時00分～
申込受付開始します。

先着順で受付します。定員になり次第、受付終了します。

☎ 0562 - 93 - 5051 (代表)

※駐車場が必要な方は申込み時にお知らせください。



日程	内容	講師など	持ち物など
8月1日(木) 13:00～15:00	福祉なんでも相談	社会福祉協議会職員	なし
8月5日(月) 13:00～15:00	福祉なんでも相談	社会福祉協議会職員	なし
8月8日(木) 14:00～15:00	座ってできる太極拳	LETS倶楽部豊明 リハビリトレーナー	タオル、飲み物 定員10名
8月12日(月)	祝日		
8月15日(木) 13:00～15:00	福祉なんでも相談	社会福祉協議会職員	なし
8月19日(月) 10:00～11:30	移動おもちゃ図書館 ☆3歳までの乳幼児、障がいをお持ちのお子さま、どなたも利用できます。 ☆おもちゃの貸出(1人1個)ができます。 ★13:00～15:00はなんでも相談	豊明おもちゃの会	事前申込不要、 参加費無料、 開館時間内は出入り 自由です。
8月22日(木) 10:00～12:00	フリースペース スワロー ～誰でも参加OKな居場所～ ★13:00～15:00はなんでも相談	ひきこもり相談窓口 はばたきスタッフ	参加無料、 途中参加退室OK
8月26日(月) 13:30～14:30	やさしいヨガ	小林 律子 氏	バスタオル、飲み物 定員10名
8月29日(木) 13:00～15:00	福祉なんでも相談	社会福祉協議会職員	なし

★開所日・時間 毎週月曜日・木曜日 午後1時～午後3時(祝祭日除く)



南部地区社協でできることってなあに？



今回は毎月第3月曜日10時～11時30分に開催しております
「移動おもちゃ図書館」についてのご案内です



3歳までの乳幼児、障がいをお持ちのお子さんとその保護者の方が参加できます。お気軽に遊びに来てください★

【参加費】無料

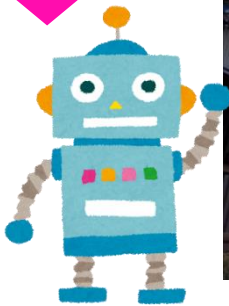
【参加方法】申込み不要、出入り自由です

【貸出について】おもちゃ 1人につき1個

※次の開館日まで借りることができます。



“おもちゃ図書館”
のピンクの旗が目印です。



おもちゃをたくさん
用意して待ってるね！



開所日・時間 毎週月曜日・木曜日 午後1時～午後3時

(祝祭日除く)

※駐車場有

山ノ神集会所



山ノ神集会所(豊明市新栄町7-135)

携帯:090 - 2777 - 5073

“南部地区社協”の
青いのぼり旗が目印です！